



品名	按摩椅	MOQ	5
规格	1525	包装	1/1
材质	PU	产地	EXW
颜色	黑色/米色	品牌	1
重量	15kg	尺寸	1525
功率	1500W	电压	220V
认证	CE, RoHS	保修	1年
交货期	15天	付款方式	T/T
运输	海运/空运	交货地点	工厂
备注	EPE包装 → 纸箱 → 托盘 → 海运 → 港口		
其他	+ 配件 + 说明书 + 保修卡		

品名 规格 材质 颜色 重量 功率 认证 交货期 运输 备注



FOSHAN DOSHOWER SANITARY WARE CO., LTD.



FOSHAN DOSHOWER SANITARY WARE CO., LTD.



FOSHAN DOSHOWER SANITARY WARE CO., LTD.

DOSHOWER



DOSHOWER



FOSHAN DOSHOWER SANITARY WARE CO., LTD.



FOSHAN DOSHOWER SANITARY WARE CO., LTD.

DOSHOWER



FOSHAN DOSHOWER SANITARY WARE CO., LTD.



DOSHOWER



FOSHAN DOSHOWER SANITARY WARE CO., LTD.

DOSHOWER



FOSHAN DOSHOWER SANITARY WARE CO., LTD.

DOSHOWER



FOSHAN DOSHOWER SANITARY WARE CO., LTD.



DOSHOWER



FOSHAN DOSHOWER SANITARY WARE CO., LTD.

DOSHOWER



FOSHAN DOSHOWER SANITARY WARE CO., LTD.

DOSHOWER



FOSHAN DOSHOWER SANITARY WARE CO., LTD.

Our Team



Our Partners



Our group photo with the customer





UL Certification



CE Certification

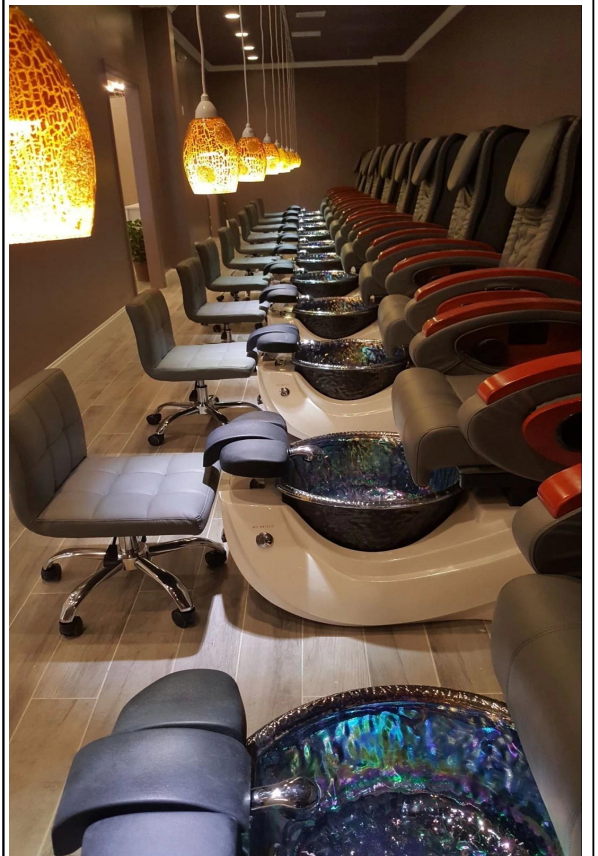


EMC Certification



LVD Certification





□□□□□□

□□□□□□□□□□□□□□□□□□□□□□□□+□0086□18064687502 / salon@doshower.com